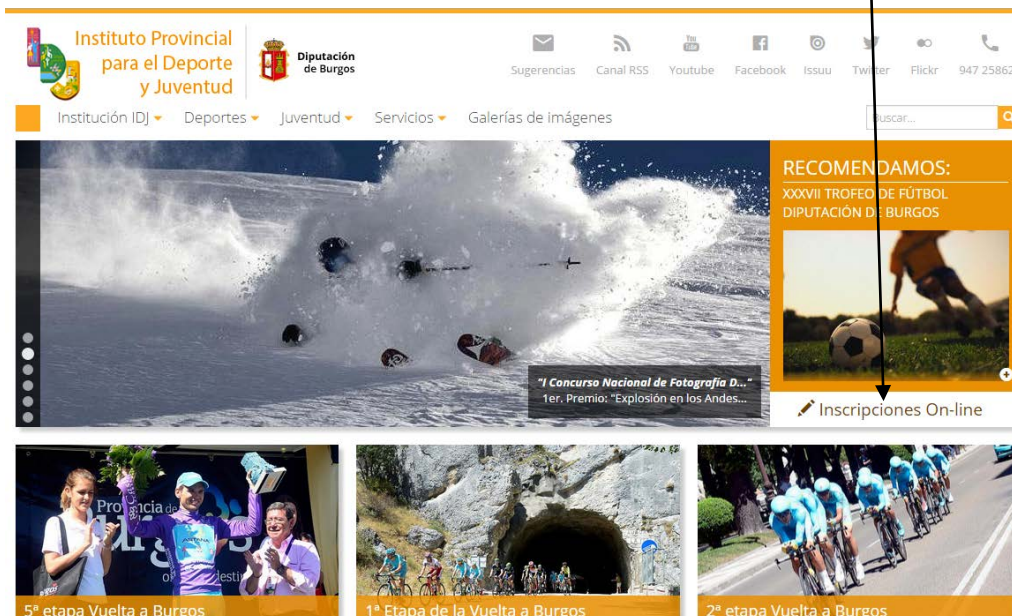


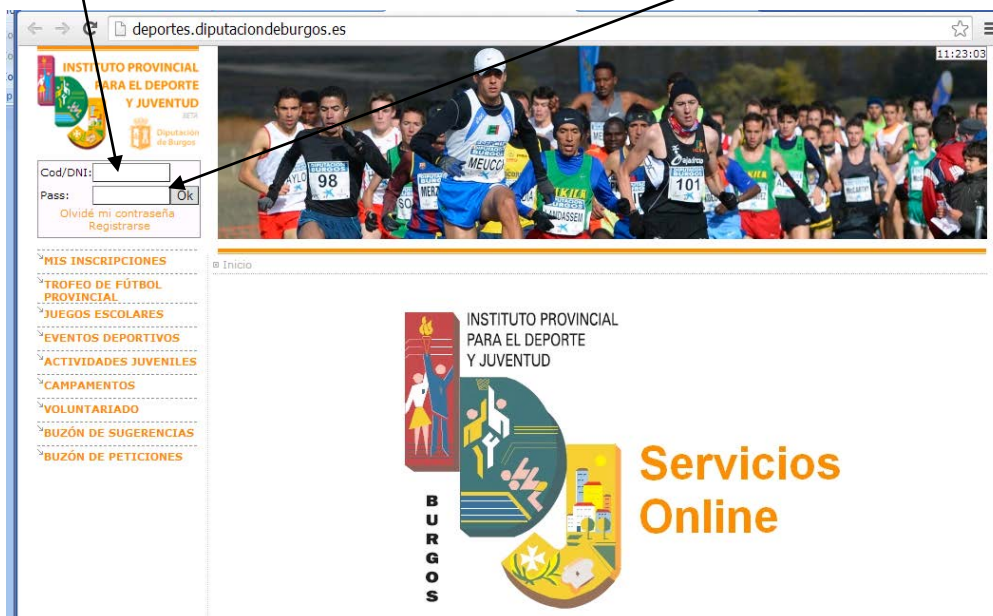
GUIA PARA INSCRIPCION DE JUGADORES: COMO FORMALIZAR LA INSCRIPCIÓN DE JUGADORES A TRAVÉS DE LA WEB (www.idj.burgos.es) PARA LA SIGUIENTE EDICIÓN DEL TROFEO DE FUTBOL DE LA EXCMA. DIPUTACION PROVINCIAL DE BURGOS.

Se deberán seguir los siguientes pasos:

1º.- Acceder a la WEB del IDJ "www.idj.burgos.es" y pinchar en el botón "INSCRIPCIONES ON LINE", que se encuentra a la derecha:



2º.-Se nos presenta la siguiente pantalla, donde deberemos introducir, sin espacios, nuestro **CODIGO DE CLUB** (en el espacio "Cod./DNI") y nuestra **CONTRASEÑA** (en el espacio "Pass:"):



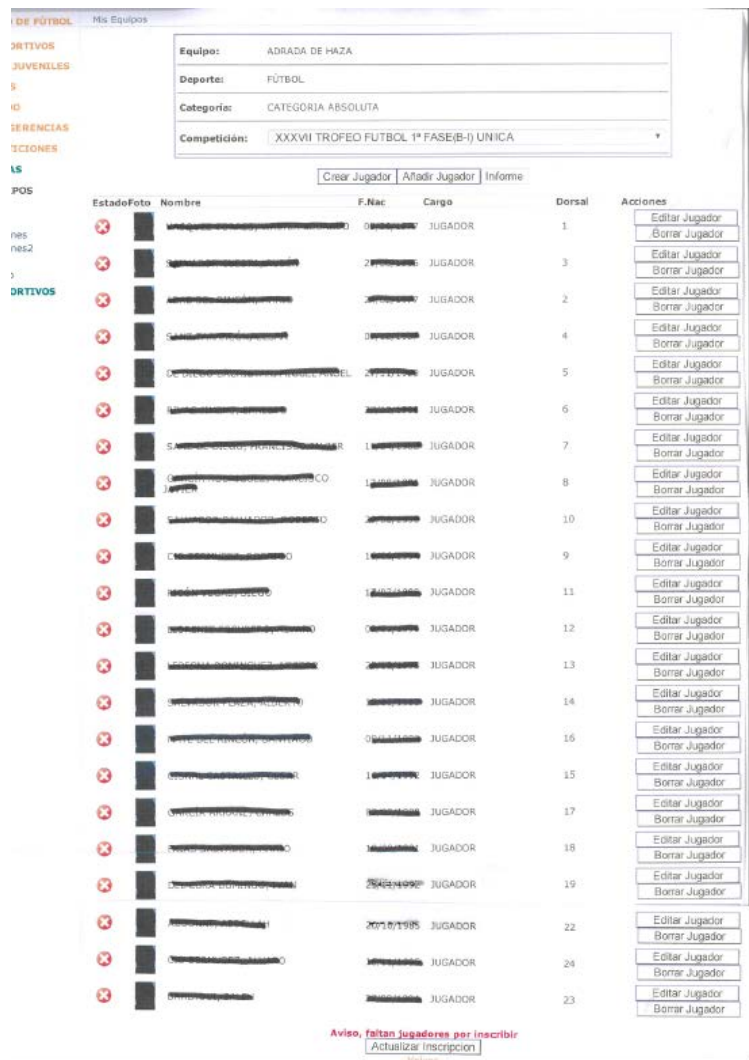
3º.-Si los hemos introducido correctamente (para este ejemplo hemos usado las claves de Adrada de Haza) nos situará en la pantalla siguiente, en la que vemos un menú en **color naranja** (al que puede acceder cualquier visitante de la página) y un menú en **color verde** (con información y tareas exclusivas para nuestro equipo):

4º.-Pincharemos, dentro del menú de color verde, en **COMPET. EQUIPOS** y a continuación en **MIS EQUIPOS** y nos presentará la siguiente pantalla:

Nombre	Deporte	Modalidad	Categoría	Sexo	Competición	Acciones
ADRADA DE HAZA	FÚTBOL	Todos	CATEGORIA	Masculino	XXXVI TROFEO FÚTBOL 1ª FASE (A - C)	Inscribir Equipo Ver Jugadores Editar Equipo
					XXXVI TROFEO FÚTBOL 2ª FASE (A - IV)	
					PREINSCRIPCION XXXVII TROFEO DE FUTBOL	
					XXXVII TROFEO FÚTBOL 1ª FASE(B-1)	

5º.-En esta pantalla deberemos pulsar el Botón VER JUGADORES y nos presenta el listado de jugadores que estuvieron inscritos con el equipo en el anterior Trofeo con un aspa de color rojo a la izquierda de cada uno de ellos.

(A los Equipos nuevos no les aparecerán jugadores y deberán usar los botones CREAR JUGADOR o AÑADIR JUGADOR)



6º.- Usaremos el botón **EDITAR JUGADOR** para actualizar, corregir y/o modificar los datos de cada uno de los jugadores que van a continuar en el equipo. Existen campos marcados con * que son obligatorios de cumplimentar. **(El número de dorsal es obligatorio).**

Sería muy interesante, en la medida de lo posible, que se incluyera, escaneada, una foto reciente de cada jugador usando el botón SUBIR IMAGEN.

7º.- Usaremos el botón **BORRAR JUGADOR** para eliminar a aquellos jugadores que no van continuar en el equipo.

8º.- Siempre que no hayamos superado el límite de 25 jugadores, usaremos el botón **CREAR JUGADOR** para dar de alta en nuestro equipo un NUEVO jugador, que no haya figurado en ningún equipo en la edición anterior del trofeo.

Nos aparecerá la siguiente pantalla con un formulario que debemos cumplimentar en su totalidad:

XXXVI TROFEO DE FÚTBOL PROVINCIAL

EVENTOS DEPORTIVOS

ACTIVIDADES JUVENILES

CAMPAMENTOS

VOLUNTARIADO

BUZÓN DE SUGERENCIAS

BUZÓN DE PETICIONES

MIS CONSULTAS

COMPET. EQUIPOS

Mis Jugadores

Mis Equipos

Mis Competiciones

Mis Competiciones2

Mis Partidos

Inscribir Equipos

EVENTOS DEPORTIVOS

Mis Equipos

*Nombre:

*Apellidos:

*Dni:

*Fec.Nac:

*Sexo:

*Cargo:

*Dorsal:

*Localidad Empadronado:

Provincia:

Municipio:

Localidad:

Domicilio:

C.P.:

Teléfono:

Movil:

eMail:

Para la emisión del carnet del jugador es necesaria una foto. Puede incorporar la foto del jugador pulsando en SUBIR IMAGEN. Las fotos deben tener las proporciones del visor que se muestra a la izquierda, por tanto deben sacarse poniendo la cámara vertical, y con una resolución de 300 puntos por pulgada (ppp) para una calidad óptima al a hora de imprimir. Se recomienda que la foto tenga un tamaño inferior a 1 megapixel

Subir Imagen

9º.- Siempre que no hayamos superado el límite de 25 jugadores, usaremos el botón **AÑADIR JUGADOR** para dar de alta en nuestro equipo un NUEVO jugador. Nos aparecerá la siguiente pantalla en la que nos proponen DOS opciones de búsqueda:

ADRADA DE AZA

Cambiar mi Contraseña

Cerrar Sesión

MIS INSCRIPCIONES

XXXVI TROFEO DE FÚTBOL PROVINCIAL

EVENTOS DEPORTIVOS

ACTIVIDADES JUVENILES

CAMPAMENTOS

VOLUNTARIADO

BUZÓN DE SUGERENCIAS

BUZÓN DE PETICIONES

MIS CONSULTAS

COMPET. EQUIPOS

Mis Jugadores

Mis Equipos

Mis Competiciones

Mis Competiciones2

Mis Partidos

Inscribir Equipo

EVENTOS DEPORTIVOS

Mis Equipos

Equipo: ADRADA DE HAZA

Deporte: FÚTBOL

Categoría: CATEGORIA ABSOLUTA

Competición: XXXVII TROFEO FUTBOL 1ª FASE(B-1) UNICA

Para añadir a un jugador al equipo, puede BUSCAR entre los jugadores asociados a su CLUB (jugadores de otros equipos, jugadores de otras temporadas,...) o puede usar el botón CREAR JUGADOR de la pantalla anterior.

Nombre: Apellidos: Año:

Buscar en mis usuarios

Para añadir a un jugador al equipo, puede BUSCAR en la base de datos general de usuarios. Debe conocerse el nombre, los apellidos y la fecha de nacimiento (los tres son campos obligatorios) de la persona que se está buscando.

Nombre: Apellidos: F.Nac:

Buscar en escuelas

Codigo	Apellidos	Nombre	Cargo	Dorsal	Acciones
0000			Jugador	0	Añadir

Volver

La primera opción nos permite localizar en la base de datos de nuestro Club, jugadores que no hayan estado inscritos en nuestro equipo en la edición anterior del Trofeo (tecleando su nombre, apellidos, y pulsando el botón “buscar en mis usuarios”).

La segunda opción nos permite localizar en la base general de datos (tecleando su nombre, apellidos y fecha de nacimiento) jugadores que queramos dar de alta en nuestro equipo y que hayan estado inscritos con otro equipo en la edición anterior del Trofeo (tecleando obligatoriamente su nombre, apellidos, fecha de nacimiento y pulsando el botón “buscar en escuelas”).

Si la búsqueda da resultado, aparecerán los datos del jugador y podremos incorporarlo a nuestro equipo pulsando el botón AÑADIR. Posteriormente deberemos editar el jugador añadido para actualizar sus datos (ver punto 5º.).

10º.- Terminadas todas las acciones de EDITAR, BORRAR, CREAR o AÑADIR jugadores, comprobaremos que todos aparecen en nuestra relación y a continuación pulsaremos el botón **AÑADIR INSCRIPCIÓN** (que aparece al final de la relación de jugadores) para que todas estas acciones se graben correctamente.

The screenshot displays a web application interface for managing football players. At the top, there are filters for 'Equipo: ADRADA DE HAZA', 'Deporte: FÚTBOL', 'Categoría: CATEGORIA ABSOLUTA', and 'Competición: XXXVII TROFEO FUTBOL 1ª FASE (B-I) UNICA'. Below these filters are buttons for 'Crear Jugador', 'Añadir Jugador', and 'Informe'. The main area is a table with columns: 'EstadoFoto', 'Nombre', 'F.Nac', 'Cargo', 'Dorsal', and 'Acciones'. The table lists 23 players, each with a red 'x' icon in the 'EstadoFoto' column and 'Editar Jugador' and 'Borrar Jugador' buttons in the 'Acciones' column. At the bottom of the table, there is a red warning message: 'Aviso, faltan jugadores por inscribir' and a button labeled 'Actualizar inscripción'. An arrow points from the text in the previous block to this button.

