

GRACIAS POR TU COLABORACIÓN

Esta competición tiene un carácter puramente solidario y este año todos nos moveremos por otro fin. Varios niños de la zona tienen problemas motores y de desarrollo, es por ello que necesitan varias terapias y material especializado para su aprendizaje. Por lo que a través de esta asociación se les da el apoyo necesario para ello.

Con esta competición todo lo recaudado y donado va íntegramente a la asociación ADALYD, quien invertirá en terapias y material para sus usuarios.

De antemano MUCHAS GRACIAS A TODOS y cada uno de los que colaboráis de diferentes formas; esperamos en esta nueva edición vuelva a tener tanto éxito como el año pasado. Además de la inscripción en la competición, tenemos un número de cuenta donde podrás hacer, si quieres la donación que desees (ES68 3060 0001 71 1075490928).

Esperamos su colaboración.

MUCHAS GRACIAS A TODOS/AS

ORGANIZAN

- EXCMA. DIPUTACIÓN PROVINCIAL.
INSTITUTO PROVINCIAL PARA EL DEPORTE Y JUVENTUD
- AYTO. ALFOZ DE QUINTANADUEÑAS

PATROCINAN



CIRCUITO PROVINCIAL
MARCHAS DE MONTAÑA.

VII Marcha Solidaria

Alfoz de Quintanadueñas
Sábado, 5 octubre 2019

A FAVOR DE:



ASOCIACIÓN DE AYUDA A LA DISCAPACIDAD Y DIFICULTADES DE APRENDIZAJE

INSCRIPCIÓN
4 €
PINCHO INCLUIDO



GRAN HUEVADA

AL FINALIZAR

SORTEOS DE REGALOS
CON EL DORSAL
GRAN RIFA AL FINALIZAR



ADALYD



DIPUTACIÓN
DE BURGOS

INSTITUTO PARA EL DEPORTE Y JUVENTUD

DE LA PÁGINA: www.idj.burgos.es
NO HABRÁ INSCRIPCIONES EL MISMO DÍA DE LA PRUEBA

INSCRIPCIONES A TRAVÉS
hasta 3 OCTUBRE.

VII MARCHA SOLIDARIA ALFOZ DE QUINTANADUEÑAS

¿QUIÉRES PARTICIPAR?

Podrás hacerlo de dos formas:

- Participando.
- A través de donación.

¿CÓMO LO PUEDO HACER?

A través de la página:

<http://deportes.diputaciondeburgos.es/competicross>

CUOTAS

- INSCRIPCIÓN GENERAL: 4€
- INSCRIPCIÓN SIN PARTICIPACIÓN: 3€
- DONACIÓN: Si deseas hacer otra donación será a través del número de cuenta o entrando varias veces en la página.

PLAZO DE INSCRIPCIÓN:

Hasta el 3 de OCTUBRE de 2019 a través de la página www.idj.burgos.es. No habrá inscripciones el día de la prueba.

CATEGORÍAS:

- BTT FAMILIAR: todas las edades. Deberán ir obligatoriamente acompañados por un adulto.
- CARRERA: A partir de 15 años con autorización (nacidos en 2004). Masculino y femenino.
- MARCHA: Todas las edades.

HORARIO DE SALIDAS:

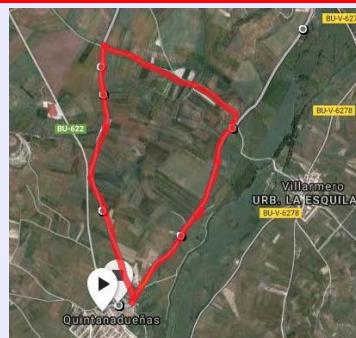
- 11:00 CARRERA
- 11:12 BTT FAMILIAR
- 11:25 MARCHA A PIE

MÁS INFORMACIÓN:

- deportes@alfozdequintanaduenas.es
- 947 292 500

MODALIDADES

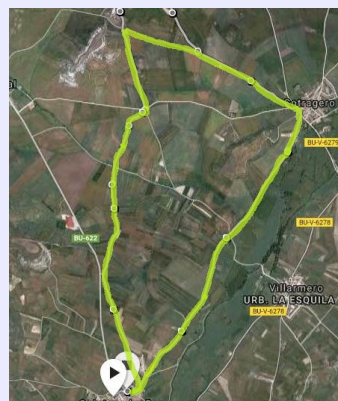
MARCHA A PIE



- Distancia: 5,1 km
- Incremento / pérdida de elevación: 40,9, -40,4m
- Pendiente máxima: 6,4%, -8,0%
- Pendiente media: 1,4%, -1,7%

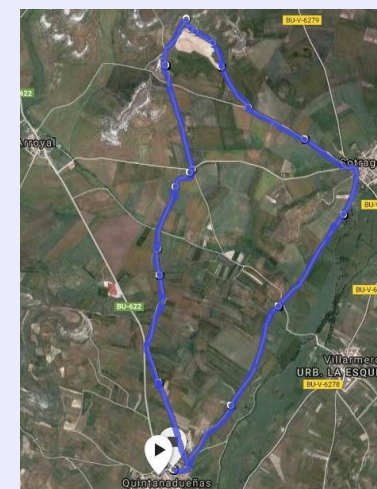


BTT FAMILIAR



- Distancia: 8,50 km
- Incremento / pérdida de elevación: m
- Mismo recorrido que carrera a pie
- Podrá hacerse de forma conjunta. P.e.: padre e hijo corriendo.

CARRERA



- Distancia: 10,26 km
- Incremento / pérdida de elevación: 147m, -145 m
- Pendiente máxima: 12,3% -20,2%
- Pendiente media: 2,5 -3,0%

DONACIONES

- PODRÁS INSCRIBIRTE Y TAMBIÉN DONAR A TRAVÉS DE LA PLATAFORMA
- TAMBIÉN PUEDES HACER TU DONACIÓN EN EL NÚMERO DE CUENTA:
ES68 3060 0001 71 1075490928
(CAJA RURAL)